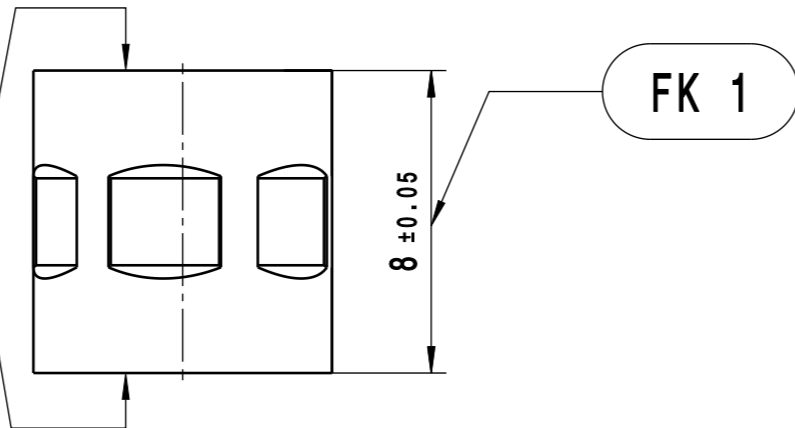
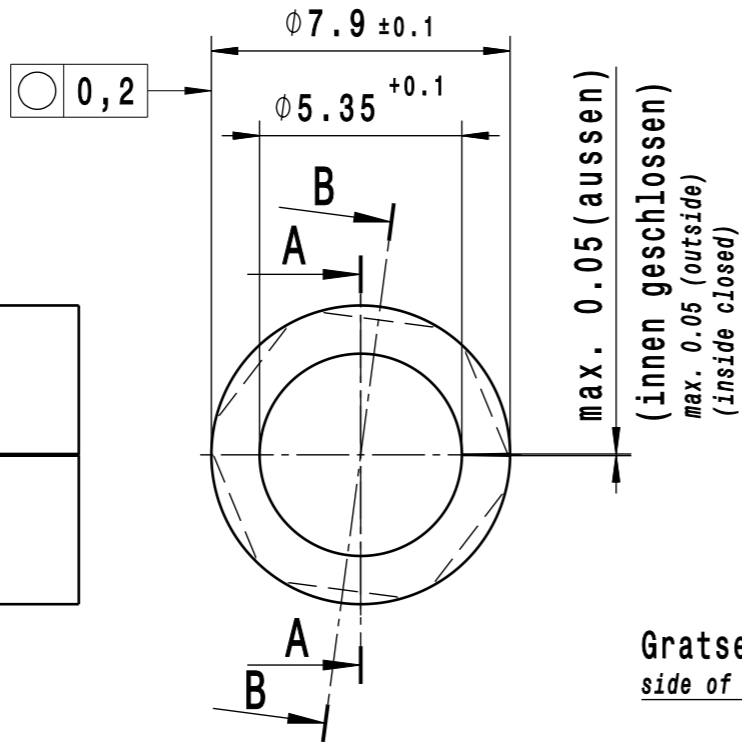
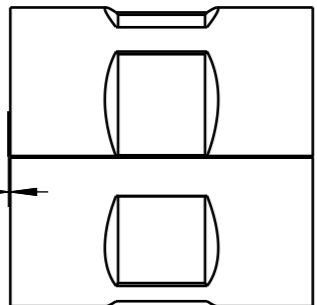


Ebenheit auf den Stirnflaechen 0,05
(Dichtbereich im Umspritzwerkzeug)
Flatness on the end faces 0.05
(sealing area in the overmoulding tool)

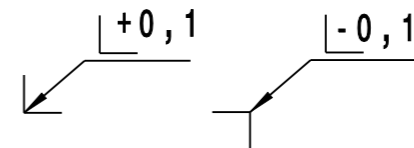
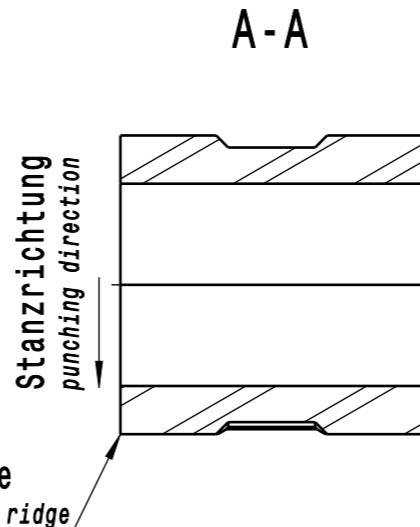


Festhaftender Grat <0,05 zulaessig.
Adherent burr <0,05 acceptable.
Allgemeintoleranzen nach DIN ISO 2768-m:1991-06.
General tolerances according to DIN ISO 2768-m:1991-06.
Form- und Lagetoleranzen nach DIN EN ISO 1101:2017-09.
Shape- and position tolerances acc. to DIN EN ISO 1101:2017-09.
Massangaben in der Zeichnung sind verbindlich.
Dies gilt auch beim Informationsaustausch per Datentransfer.
Nicht bemasste Elemente sind im Datenfile enthalten und unterliegen den Allgemeintoleranzen.
Dimension data is obliging within the drawing.
This is also valid in the case of information exchange via data transfer.
Not dimensioned elements are included in the data file and are subject to the general tolerances.
Die Anlieferung hat verschmutzungs-, oel-, fett- und flitterfrei zu erfolgen.
The delivery must be free of contamination, oil, grease and tinsel.
Werkstueckkanten nach DIN EN ISO 13715:2020-01.
Edges of workpiece according to DIN EN ISO 13715:2020-01.

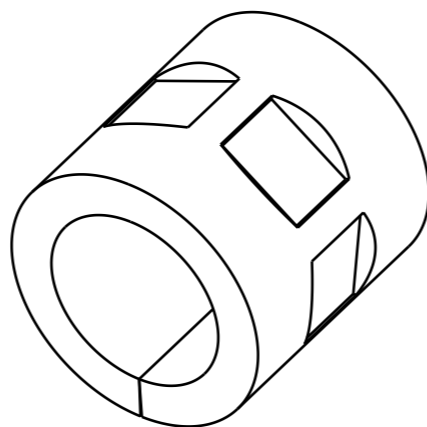
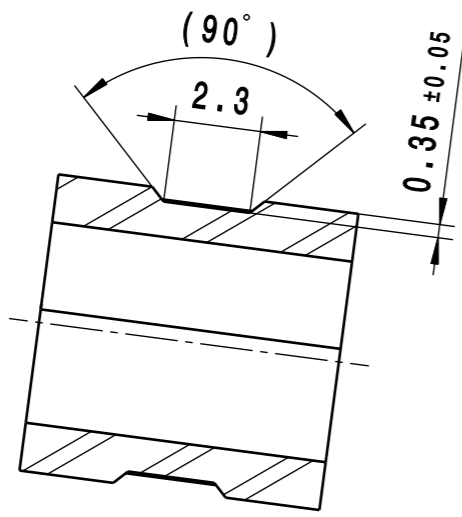
Max. zulaessiger Axialversatz am Stoss: 0.05
Max. permissible axial offset at the joint:



max. 0.05 (ausssen)
(innen geschlossen)
max. 0.05 (outside)
(inside closed)



B-B



14.07.2025 zur Anfrage / to the request

Besonderes Merkmal special characteristic	Zustandig fuer Nachweis responsible for verification	Art des Nachweises typ of verification	Bemerkung comment
FK 1	Lieferant supplier	Statistische Prozesslenkung statistical process control	

Zeichnungsfreigabe / drawing release		Aenderungsbeschreibung / revision description	
Feld / grid square	Aenderungsbeschreibung / revision description		
Besondere Merkmale nach ABN 00 3002 / special characteristics according to ABN 00 3002	L = gesetzlich / legal SK = Sicherheitskritisches Merkmal / safety critical characteristics FK = Funktionskritisches Merkmal / function critical characteristics PK = Prozesskritisches Merkmal / process critical characteristics	Beschichtung / coating	
Blatt 1 / 1	Datum / date	Name / name	Werkstoff / material
gezeichnet / drawn	2025-02-10	M.DORN	EN AW-6262A T8
geprueft / checked			Konformitaet n. ABN-00-3004 Conformity to ABN-00-3004 RoHS / AUTOMOTIVE
freigegeben / released			Benennung / part name
Schutzvermerk nach ISO 16016 / copyright according to ISO 16016	System	Masstab/ scale	Buchse Bushing
	CATIA	5:1	
DUNS: 315713107	V5R32	Typ / 25_002# type	Verwendung / application
	ISO 8015	Zeichnungs-Nr. / drawing no.	zur Information
		Index	Gewicht / weight
		100294924_000	0,5 Gramm / gramme
		00	Format / size
			A3